



2003★2023
창립20주년

일타 영농강사!
한얼이 알려드립니다



2023 6월

영농 뉴스



H [주]한얼싸이언스

2023 6월 영농뉴스 : 병해충 정보



6월 기상전망

	6월 12일 - 6월 18일	6월 19일 - 6월 25일	6월 26일 - 7월 2일	7월 3일 - 7월 9일
	높음	높음	비슷높음	비슷높음
	평년대비	평년대비	평년대비	평년대비
	비슷적음	비슷	비슷	비슷

평년대비 높은 기온 → 해충 밀도 증가
 잦은 강우로 습한 날씨 → 병해 발생 증가

6월 병해충 정보

[수도]
 열대거세미나방,
 애멸구, 멸강나방

[원예]
 역병, 탄저병, 노균병, 흰가루병
 총채벌레, 가루이, 진딧물, 응애

병해 :
 [고추] 역병/탄저병
 [오이, 참외, 수박] 노균병/흰가루병
 해충 :
 총채벌레, 가루이, 진딧물, 응애

[과수]
 세균구멍병, 잣빛무늬병, 탄저병,
 과수화상병
 진딧물, 응애, 복숭아순나방,
 잎말이나방, 감꼭지나방, 돌발해충

추천제품



캐치온



코난



르네상스



균엔터



칼라틴



가루스타



썬쿠르즈



응애스타



옥사이클린



탄저도사



탄젠트



완타치



캐치온



캐논볼



올여름 고온 및 많은 강우 예상!

고추 탄저병 발병 조건

고온(28~32℃) 다습시 다발생
(특히 장마 후)

6월부터 9월까지
주로 과실에 발병

비바람, 폭풍우, 태풍에 의해
상처부위로 감염



상품성 하락 및 수량 저하
(연평균 약 15~60%에 이르는 수량 손실)

비오기 전

탄저도사 액상수화제

비 온 후

탄젠트 입상수화제

병징 보이면

리네상스 분산성액제



장마 전 예방차원 약제 살포시, **장마 후** 살포하는 것 대비

방제 효과 30% 향상! < 출처 : 농촌진흥청 >

건조하고 더운 날씨 잦은 비 요즘같은 **들쭉날쭉한 날씨엔** **'균엔터'** 치고 안심하세요!

NEW
신제품



'흰가루병'은 온도가 높고 건조할때 '노균병'은 습도가 높을때
발병하기 쉽습니다.

흰가루병, 노균병 동시방제! **'균엔터'** 유현탁제

'균엔터'는 포자발아 및 군사생장 억제 등
모든 생육단계에 작용하여 병원균의 증식을 억제합니다.

'균엔터' 방제효과

[2022년, (주) 한얼사이언스 부설연구소]



기능성 비료 '흰비탄' 과 함께 사용시
더욱 우수하고 오래가는 약효를 나타냅니다!





'응애' 주의보!



높은 온도 + 건조한 날씨 = 응애밀도 증가

응애는 주로 잎 뒷면에서 흡즙



- ① 흰색 반점 유발 및 갈변
- ② 과실 생장 저해 ③ 착색 및 꽃눈 형성 저해



점박이응애

응애 방제 포인트



사과응애

응애는 초기에 방제하지 않으면
밀도가 급격히 증가하므로

발생초기 (잎 당 1~2마리) 약제살포가 가장 중요합니다!



한열 응애 전문약제 추천

응애, 알 부터 성충까지! 한 번에 방제!

**다른 작용기작으로
성충을 효과적으로!**

프레데터
(20d +13)



호흡저해 + 에너지 대사 저해

알과 성충을 동시에!

응애스타
(6 +10b)



신경/근육 마비 + 생장저해

작용기작이 서로 다른 약제로 번갈아가며 잎에 충분히 묻도록 살포!

걸리면 답이 없는 바이러스 '담배가루이' 방제하고 '바이러스' 예방하고!



토마토황화잎말림병(TYLCV)

[병원체]

토마토황화잎말림바이러스
(Tomato yellow leaf curl virus)

[매개충]

담배가루이 (Q type)

[피해증상]

- ① 심한 황화현상 및 잎말림
- ② 개화 및 착색 불량 → 낙화 및 낙과 유발
- ③ 수확량 감소



담배가루이 알



담배가루이 약충



담배가루이 성충



바이러스는 발생하면 방제가 어려우므로 초기에 미리 방제하는 것이 최선입니다



'담배가루이' 방제를 위한 추천약제

알부터 성충까지,
가루이 K.O.!

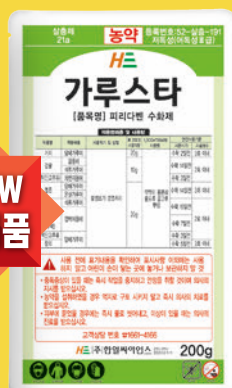
'완타치' (6+29)



BEST

안전하고 빠른
가루이 전문약!

'가루스타' (21a)



NEW 신제품

총채벌레, 가루이
동시방제!

'칼라틴' (12)



NEW 신제품



담배가루이 알

담배가루이 약충

담배가루이 성충

알부터 성충까지 '가루이' **K.O.**

「완타치」

입상수화제



완타치 쓰리강냉이



1 타치!

알 부터 성충까지 한번에 방제



2 타치!

가루이 발생이 많은 가지과(고추, 토마토), 박과(오이, 참외, 멜론, 수박) 작물 사용가능



3 타치!

흡즙성 해충에 탁월한 효과
진딧물, 총채벌레, 가루이, 응애까지!

[등록작물]

과수(7작물 32대상) / 밭작물(14작물 22대상)

과수 - 사과, 배, 복숭아, 포도, 감(단감), 자두, 감귤

밭 - 오이, 참외, 무, 멜론, 수박(복수박), 고추(단고추류), 토마토(방울토마토), 딸기, 꽃양배추(브로콜리, 콜리플라워), 배추, 파, 쪽파, 콩, 잔디

고추

탄저병



비오기 전·후

비온 후

병징 보이면



역병, 노균병



발생 초기



세균점무늬병



경엽 처리



총채벌레, 굴파리, 가루이



진딧물, 나방



동시방제



진딧물, 응애



전문약제



체계처리



Tip! 고추 칼라병 (토마토반점위조바이러스-TSWV) 예방!

고추 칼라병 (토마토반점위조바이러스-TSWV) 예방을 위해 매개충 '총채벌레' 방제 필수!

다시 돌아온~
안전하고 효과 좋은
총채벌레 전문약제
'칼라틴' (5)



빠름~ 빠름~
총채/나방
빠르게 동시방제!
'엘티이' (13+6)



오이, 참외, 수박, 멜론

흰가루병

노균병



병징
보이면

NEW
신제품
균엔터



오이, 참외

더블에스



오이, 참외, 멜론

드림하트



오이, 참외, 수박

덩굴마름병

가루이



경엽처리



경엽처리



참외, 멜론

총채벌레, 나방

진딧물, 가루이, 응애



오이총채벌레

오이총채벌레 피해

목화바둑명나방, 피해증상



경엽처리



오이, 참외



오이

전문약제



복숭아



잣빛무늬병 탄저병

세균구멍병



체계처리

경엽처리

보호 → 보호/치료 → 치료

참누리
(다3+마2)

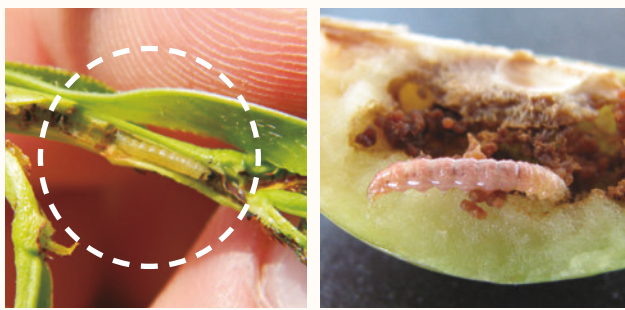
탄젠트
(카+다3)

르네상스
(사1+사1)

옥사이클린
250g

옥토퍼스
500g

순나방 심식나방



전문
약제



나방,
진딧물
동시방제



진딧물, 응애

진딧물, 노린재

깍지벌레

전문
약제



초기
방제



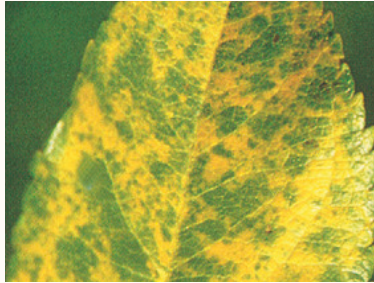
초기
방제



사과



탄저병 갈색무늬병 겹무늬씩음병 점무늬낙엽병



사과 4대 주요병해 방제를 위한 솔루션!



진딧물, 노린재



경엽
처리



응애



경엽
처리



포도



포도 탄저병 방제를 위한 체계처리 추천!



참누리
(다3+마2)

잣빛곰팡이병
동시방제



탄저도사
(카)



더블에스
(다4+아5)

노균병 동시방제



탄젠트
(카+다3)

갈색무늬병 동시방제



르네상스
(사1+사1)

애무늬고리장님노린재



응애



돌발해충 (꽃매미, 미국선녀벌레, 갈색날개매미충)



꽃매미



미국선녀벌레



갈색날개매미충



2023년 적용확대 내역

[살균제]

6/13 기준

더블에스 : 생강 뿌리썩음병

드림하트 : 사과 갈색무늬병, 감귤 잿빛곰팡이병, 잔디 동전마름병

라이센스 : 사과 갈색무늬병, 점무늬낙엽병 / 오이 흰가루병
인삼 잿빛곰팡이병 / 자두 잿빛무늬병

르네상스 / 티포라탄 : 호박(단호박) 검은별무늬병

마스터키 : 양파 무름병 / 잔디 동전마름병

빅히트 : 담배 줄기속마름병 / 무 검은썩음병 / 배 화상병
양배추 무름병

옥사이클린 : 담배 세균마름병, 줄기속마름병 / 생강 세균땅속줄기썩음병

참누리 : 토마토(방울토마토) 잿빛곰팡이병 / 들깨 녹병 / 콩 탄저병
잔디 갈색잎마름병

옥토퍼스 : 무 검은썩음병 **크린쏘일** : 담배 세균마름병

탄젠트 : 자두 탄저병 / 포도 갈색무늬병 **크러쉬** : 양배추 무름병

탑라인 : 잔디 라이족토니아마름병 **피라미드** : 잔디 갈색잎마름병

흑제로골드 : 감자, 배추 반쪽시들음병 / 순무양배추(콜라비) 뿌리혹병

[살충제]

깍지마기 : 관엽류 가루깍지벌레

깍지스탑 : 감(단감) 감나무주머니깍지벌레 / 벗나무류 벗나무깍지벌레
관엽류, 배, 복숭아 가루깍지벌레

나가충 : 청경채 벼룩잎벌레 **빅샷** : 무 배추좀나방

스키폴 : 감귤 굴굴나방, 굴응애, 꽃노랑총채벌레, 썩덩나무노린재, 조팝나무진딧물

칼라틴 : 고추(단고추류) 꽃노랑총채벌레

썩쿠르즈 : 감(단감) 감나무주머니깍지벌레 / 감귤 썩덩나무노린재

엘티이 : 시금치, 열무, 청경채 파밤나방

완타치 : 멜론 파총채벌레 / 무 무테두리진딧물

유에프시 : 무/배추 무테두리진딧물, 파밤나방
사과 복숭아순나방, 사과혹진딧물

응애스타 : 멜론 점박이응애 **캐논볼** : 무 파밤나방

캐치온 : 감(단감) 갈색날개매미충, 꽃매미, 미국선녀벌레
대추 대추애기잎말이나방 / 사과 갈색날개매미충
자두 복숭아심식나방 / 파(쪽파) 파밤나방[무인항공]

행진 : 배추 무테두리진딧물 / 파(쪽파) 파밤나방 / 벼 벼멸구[무인항공]

[제초제]

풀마름 : 마늘/무/배추 일년생잡초

밤밭/복숭아밭 일년생 및 다년생 잡초

파워리놀 : 참깨 일년생잡초