

돌발해충 방제정보

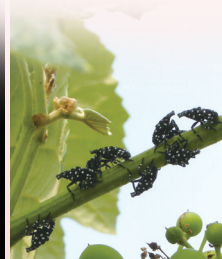
'2024 제품소개'



갈색날개매미충



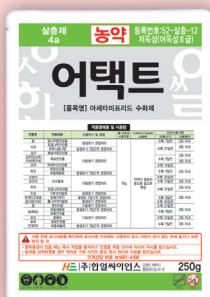
미국선녀벌레



꽃매미



미국흰불나방



“돌발해충”이란? 갈색날개매미충, 꽃매미, 미국선녀벌레, 미국흰불나방, 매미나방 등

이상기후, 농작물 재배 집단화, 농업환경 변화 등에 따른 이유로 개체수가 급증하여 농작물이나 일부 산림에 피해를 주는 해충

갈색날개매미충 (매미목 즙매미충과)

생태 연 1회 발생, 전년도 새 가지 속에서 알로 월동
5월 중·하순 알 부화 → 약충(1~4령, 70일)
→ 성충(7월 이후)

피해상황 감, 대추, 산수유, 밤, 사과, 복숭아 등 다양한 수종을
흡즙하여 수세 약화, 그을음병 유발, 심할 경우 고사

방제방법

- ▶ 알이 부화하기 전(5월 상순 이전) 산란된 나뭇가지 제거 (월동알을 나무 줄기 속에 산란하여 약제가 닿기 어려움)
- ▶ 5월 하순~6월 상순 부터 적용약제 충분히 살포
- ▶ 유충 시기의 경우 밀랍으로 몸을 감싸고 있어 방제가 어려움



꽃매미 (매미목 꽃매미과)

생태 연 1회 발생, 알 형태로 월동
5월 상·중순 알 부화 → 약충(5월 하순~7월 중순)
→ 성충(7월 중순 이후)

피해상황 약충과 성충이 집단적으로 포도, 사과, 배, 복숭아, 자두,
매실 등 나무의 수액을 흡즙하여 수세 약화 및 그을음병 유발
특히, 포도 속(포도, 머루) 작물을 선호

방제방법

- ▶ 알이 부화하기 전(3월 무렵) 산란된 나뭇가지 제거
- ▶ 약충기(5월 하순~7월 중순), 성충기(7월 중순)에 적용약제 충분히 살포



효과적인 돌발해충 방제방법!

2월	3월	4월	5월	6월	7월	8월	9월	10월
	1		2		3			

- 1 2~3월 : 월동알 제거(산란 가지 제거)
- 2 4월 하순~6월 : 약충 방제
- 3 7월 중순 이후 : 성충 방제 (산란억제)

미국선녀벌레 (매미목 선녀벌레과)

생태 연 1회 발생, 알 형태로 월동
4월 중·하순 알 부화 → 약충(5월 상순~7월 중순)
→ 성충(7월 중순 이후)

피해상황 감, 배, 사과, 복숭아, 자두, 매실 등 약충과 성충이 집단적으로 나무 즙액을 흡즙하여 수세 약화, 그을음병 및 시들음 유발

방제방법

- ▶ 알이 부화하기 전 산란된 나뭇가지 제거 (월동 알은 두꺼운 표피를 가지고 있어 방제가 어려움)
- ▶ 약충기(5월 상순~7월 중순), 성충기(7~8월)가 방제적기 (등록약제 살포)
- ▶ 농경지 뿐만 아니라 인근 야산의 나무에도 동시에 방제하는 것이 효과적



미국흰불나방 (나비목 불나방과)

생태 연 2회 발생, 수피 사이나 지피물 밑에서 번데기로 월동
1화기 우화(5월 중·하순~7월) → 성충(7월 이후)
2화기 우화(7월 하순~8월) → 성충(8월 이후)

피해 상황 부화한 유충이 실을 토하고 잎을 섭식하여, 피해엽은 갈변됨
특히, 2화기 피해가 심하고 뽕나무, 버즘나무 등 활엽수를 가해함

방제방법

- ▶ 1화기 성충이 낳은 알 덩어리나, 어린 유충이 군서하고 있는 나뭇가지 제거
- ▶ 1화기 유충(5월 하순~6월 중순)발생 초기부터 적용약제 충분히 살포



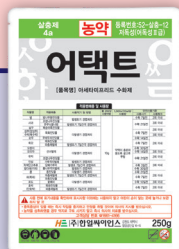
추천약제



돌발해충부터 진딧물, 응애까지 강력한 한 방!



돌발해충·깍지벌레 동시방제!



흡즙성 돌발해충에 탁월한 종합살충제!



돌발해충·진딧물, 거집없는 한 방!



돌발해충부터 나방, 진딧물 동시에 캐치!

완타치

입상수화제



- 품목명 : 아바멕틴, 플로니카미드 입상수화제
- 유효성분 : Abamectin 1.2% + Fonicamid 9.5%
- 계통 : 항생제(6)+니아신계(29)
- 독성 : 저독성, 어독성 I 급
- 포장단위 : 10g, 100g, 250g

돌발해충부터 진딧물, 응애까지 강력한 한 방!

- 한 번의 처리로 비슷한 시기에 발생하는 다양한 해충들의 동시방제가 가능합니다.
- 뛰어난 침투이행성 및 침달성으로 약효가 오래 지속됩니다. • 해충을 빠르게 Knock-Down 시켜 작물체의 피해를 최소화시킵니다.

적용병해충 및 사용량

작물명	적용해충	사용적기 및 방법	물 20ℓ 당 사용약량	안전사용기준	
				사용시기	사용횟수
감 (단감)	갈색날개매미충 / 꽃매미	발생초기 경엽처리	10g	수확 14일전	3회 이내
	미국선녀벌레	다발생기 경엽처리			
배	갈색날개매미충 / 꽃매미	발생초기 경엽처리			
	미국선녀벌레	다발생기 경엽처리			
복숭아	갈색날개매미충 / 꽃매미 / 미국선녀벌레	발생초기 경엽처리		2회 이내	
사과	갈색날개매미충 / 꽃매미	발생초기 경엽처리			
포도	미국선녀벌레	다발생기 경엽처리	수확 30일전		
	갈색날개매미충 / 꽃매미 / 미국선녀벌레	발생초기 경엽처리			

* 기타 적용작물 : 감귤, 고추(단고추류), 꽃양배추(브로콜리, 콜리플라워), 딸기, 멜론, 무, 배추, 수박, 오이, 자두, 잔디. 참외, 콩, 토마토(방울토마토), 파(쪽파)

깍지마기

액상수화제



- 품목명 : 아세타미프리드·뷰프로페진 액상수화제
- 유효성분 : Acetamiprid 5%+Buprofezin 20%
- 계통 : 네오니코티노이드계(4a)+치아디아진계(16)
- 독성 : 저독성, 어독성 III 급
- 포장단위 : 100ml, 250ml

돌발해충·깍지벌레 동시방제!

- 곤충의 탈피억제와 더불어 신경계 저해를 일으켜 치사시킵니다. • 우수한 침투이행성 및 침달성으로 유효성분이 작물체내로 고르게 전달됩니다.
- 성충에 대한 산란억제 및 불임효과로 작물을 보호하고 피해를 최소화합니다.

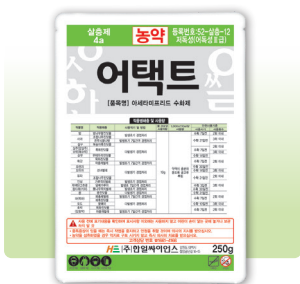
적용병해충 및 사용량

작물명	적용해충	사용적기 및 방법	물 20ℓ 당 사용약량	안전사용기준	
				사용시기	사용횟수
감 (단감)	갈색날개매미충 / 꽃매미	발생초기 경엽처리	10ml	수확 21일전	3회 이내
	미국선녀벌레	다발생기 경엽처리			
배	갈색날개매미충 / 꽃매미	발생초기 경엽처리			
	미국선녀벌레	다발생기 경엽처리			
복숭아	갈색날개매미충 / 꽃매미 / 미국선녀벌레	다발생기 경엽처리		3회 이내	
사과	갈색날개매미충 / 꽃매미	발생초기 경엽처리			
포도	미국선녀벌레	다발생기 경엽처리	수확 14일전		
	갈색날개매미충 / 꽃매미 / 미국선녀벌레	다발생기 경엽처리			

* 기타 적용작물 : 감귤, 관엽류, 대추, 뽕나무류

어택트

수화제



- 품목명 : 아세타미프리드 수화제
- 유효성분 : Acetamiprid 8%
- 계통 : 네오니코티노이드계 (4a)
- 독성 : 저독성, 어독성 III 급
- 포장단위 : 100g, 250g

흡즙성 돌발해충에 탁월한 종합살충제!

- 침투이행성이 높아 성충 및 약충에 대해 속효성 및 잔효성이 뛰어납니다. • 진딧물, 총채벌레 등과 같은 흡즙해충에 탁월한 방제효과를 나타냅니다.

적용병해충 및 사용량

작물명	적용해충	사용적기 및 방법	물 20ℓ 당 사용약량	안전사용기준	
				사용시기	사용횟수
대추	갈색날개매미충	다발생기 경엽처리	10g	수확 21일전	2회 이내
매실	미국선녀벌레	발생초기 경엽처리		수확 7일전	
밤	갈색날개매미충	발생초기 경엽처리		수확 20일전	3회 이내
배	미국선녀벌레	다발생기 경엽처리			
복분자	꽃매미	약충 다발생기 경엽처리		수확 7일전	2회 이내
블루베리	미국흰불나방	발생초기 7일간격 경엽처리		수확 21일전	
사과	갈색날개매미충	다발생기 경엽처리	수확 10일전		
포도	꽃매미	다발생기 경엽처리			

* 기타 적용작물 : 가지, 감귤, 고구마, 고추(단고추류), 꽃양배추(브로콜리, 콜리플라워), 당근, 멜론, 무, 배추, 부추, 호박(단호박) 등

어퍼컷

액상수화제



- 품목명 : 티아클로프리드 액상수화제
- 유효성분 : Thiacloprid 10%
- 계통 : 클로로니코티닐계 (4a)
- 독성 : 보통독성, 어독성 III 급
- 포장단위 : 100mL, 250mL

돌발해충 · 진딧물, 거침없는 한 방!

• 주요 천적에 안전하여 병해충 종합방제 (IPM)에 적합한 약제입니다. • **꿀벌에 안전하여 시설하우스 및 개화기에 사용가능합니다.**

적용병해충 및 사용량

작물명	적용해충	사용적기 및 방법	물 20L 당 사용약량	안전사용기준	
				사용시기	사용횟수
감(단감)	매미나방	발생초기 경엽처리	10mL	수확 14일전	3회 이내
감귤				수확 3일전	
고추(단고추류)				수확 14일전	
대추					
매실	아시아매미나방	목재류 분무처리	20mL	검역시	-
목재류					
무	매미나방	발생초기 경엽처리	10mL	수확 7일전	2회 이내
밤				수확 21일전	3회 이내
배				수확 3일전	
배추					
벚나무류	미국선녀벌레	약충 다발생기 경엽처리	10mL	발생초기	-
복분자	꽃매미	약충 다발생기 경엽처리	20mL	수확 14일전	2회 이내
복숭아	매미나방			수확 21일전	3회 이내
사과	갈색날개매미충			수확 14일전	2회 이내
산딸기					
소나무(소나무류)	매미나방	발생초기 경엽처리	20mL	발생초기	-
수박				수확 3일전	3회 이내
오이				수확 2일전	
자두				수확 21일전	2회 이내
참다래(키위)	매미나방	발생초기 경엽처리	10mL	수확 60일전	1회 이내
콩				수확 21일전	
포도				수확 7일전	2회 이내
호두				수확 14일전	

* 기타 적용작물 : 가지, 당근, 멜론, 미나리, 상추(양상추), 순무, 오렌지, 옥수수, 청경채, 파, 팔 등

캐치온

액상수화제



- 품목명 : 아세타미프리드, 인독사카브 액상수화제
- 유효성분 : Acetamiprid 4%+Indoxacarb 5%
- 계통 : 네오니코티노이드계(4a)+ 옥사디아진계(22a)
- 독성 : 보통독성, 어독성 III 급
- 포장단위 : 100mL, 200mL, 500mL

돌발해충부터 나방, 진딧물을 동시에 캐치!

- 약제 살포 후 약 6시간 이내에 해충의 섭식행위를 중단시켜 작물의 피해를 최소화합니다.
- 다양한 작물에 등록되어 있어 안전하게 사용이 가능합니다.

적용병해충 및 사용량

작물명	적용해충	사용적기 및 방법	물 20L 당 사용약량	안전사용기준	
				사용시기	사용횟수
감 (단감)	갈색날개매미충	발생초기 경엽처리	20mL	수확 14일전	2회 이내
	꽃매미				
	미국선녀벌레				
배	갈색날개매미충			수확 21일전	
	꽃매미				
	미국선녀벌레				
복숭아	갈색날개매미충	수확 30일전			
	꽃매미				
	미국선녀벌레				
사과	갈색날개매미충	수확 21일전			
	꽃매미				
	미국선녀벌레				
포도	갈색날개매미충	수확 21일전			
	꽃매미				
	미국선녀벌레				

* 기타 적용작물 : 감귤, 감자, 고추(단고추류), 대추, 딸기, 멜론, 무, 배추, 버, 오이, 자두, 참외, 파(쪽파) 등



“ 농업과 자연을 사랑하는 소중한 당신과 함께 합니다 ”



HES [주]한일싸이언스

고객상담전화 : 1661 - 4166

본사·공장

강원 태백시 철암공단길 16-15

TEL : 033-930-7700

FAX : 033-930-7701

성남사무소

경기 성남시 중원구 사기막골로 124 SK@테크노파크 비즈동 809호

TEL : 031-627-9999

FAX : 031-627-9998

생물연구소

충남 천안시 서북구 입장면 입장로 118, 중앙빌딩 301호

TEL : 041-909-4466

FAX : 041-585-4169

지점·지사

경기지점

경기도 군포시 송부로 291번안길 3-33, 203호(부곡동, 의왕프라자)

TEL : 031-461-9964

FAX : 031-461-9965

강원지점

강원도 원주시 시청로 471-30, 1층

TEL : 033-731-7840

FAX : 033-731-7840

충북지점

대전광역시 유성구 노은동로 75번길 85-30, 401호

TEL : 042-936-7366

FAX : 042-936-7367

충남지점

대전광역시 유성구 노은동로 75번길 85-30, 401호

TEL : 042-936-7366

FAX : 042-936-7367

전북지점

전북 전주시 덕진구 만성로 96, 시티빌딩 304호

TEL : 063-222-4162

FAX : 063-222-4163

전남지점

광주광역시 서구 화개중앙로 20, 2층

TEL : 062-651-0022

FAX : 062-651-0021

경북지점

대구광역시 달성군 현풍읍 테크노상업로 40, 월드프라자 505호

TEL : 053-313-3032

FAX : 053-314-3032

경남지점 동부

경남 창원시 마산회원구 내서읍 중리상곡로 129, 한성빌딩 401호

TEL : 055-231-4162

FAX : 055-231-4164

경남지점 서부

경남 창원시 마산회원구 내서읍 중리상곡로 129, 한성빌딩 401호

TEL : 055-231-4162

FAX : 055-231-4164

제주지사

제주특별자치도 제주시 한림읍 금능농공길 65

TEL : 064-773-0772

FAX : 0507-555-2289

※ 본 내용은 참고자료로 활용하시고, 자세한 사용방법은 제품을 사용하기 전에 제품 라벨의 표기내용을 잘 읽고, 표기내용 표시사항 이외에는 사용하지 마십시오.

※ 기타 자세한 사용방법 및 문의사항은 (주)한일싸이언스로 문의하십시오.(☎1661-4166)