



흡즙성 해충 종합 방제 살충제

# 총잡이

액상수화제

## 숨은 해충까지 잡는다! 흡즙성 해충 전문약제

NEW  
신제품

### · 다양한 흡즙성 해충 종합 방제

과수 및 채소에서 발생하는 진딧물, 깍지벌레, 면충, 가루이 등 (+응애 부수효과) 다양한 흡즙성 해충을 동시에 효과적으로 방제합니다.

### · 식물체 전체로 이동하는 양방향 이행성 (Up & Down 이동)

약제 살포 후 유효성분이 물관과 체관을 통해 식물체 전체로 이동하며 위·아래 방향으로 동시에 전달되어 숨은 해충까지 방제합니다.

### · 새로 발생하는 해충까지 지속 방제

유효성분이 새로 자라는 잎과 가지로 이동하여 이미 발생한 해충뿐 아니라 추가로 발생하는 해충까지 방제합니다.

### · 오래가는 약효

양방향 이행성과 체내 이동 특성으로 기존 단방향 이행성 약제대비 약효 지속기간이 우수하여 안정적인 방제가 가능합니다.

### · 해충 생식·성장 억제형 살충 작용

해충의 지질합성을 저해하여 에너지 대사를 차단함으로써 해충의 성장과 번식을 억제하여 개체군 밀도를 감소시킵니다.



### 효과적인 사용시기

총잡이는 해충의 성장과 번식을 억제하는 작용기작으로, **발생 초기에 사용**할수록 개체군 밀도 억제 효과가 더욱 뛰어납니다.

### 「총잡이」액상수화제 작용기작

#### 1. 식물체 전체를 보호하는 양방향 이행성 (Up & Down 이동)

약제가 식물체 내부를 따라 위·아래로 이동하여 숨은 해충과 새로 발생하는 해충까지 장기간 방제



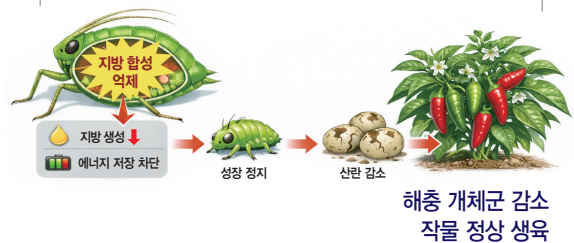
#### 2. 해충 지질(지방) 합성 저해 (23)

해충 성장·번식 억제 ⇒ 해충 개체군 감소 ⇒ 작물 생육 안정

#### 지질 합성이 왜 중요한가?

해충에게 지질은 단순한 지방이 아니라, 생존에 꼭 필요한 물질입니다.  
즉, 지질 합성이 막히면 해충은 걸로로는 살아 있는 것처럼 보여도  
**성장과 번식이 멈추고, 정상적인 생리활동이 어려워 결국 죽게 됩니다.**

#### 지방 합성 저해 작용기작



www.hescience.co.kr

**HE** (주)한일사이언스

☎ 고객상담전화 1661-4166

· 안전사용기준을 잘 지켜 우수농산물을 생산합니다. · 어린이 손이 닿는 곳에 놓거나 보관하지 마십시오. · 표기내용 표시사항 이외에는 사용하지 마십시오.  
· 사용전에 표기내용을 잘 읽고 사용하십시오. · 농약을 정해진 용도로 사용하지 않을 경우 「농약관리법」에 따라 과태료가 부과되며, 직불금 수령 등에 불이익을 받을 수 있습니다.

## 적용대상

※ 기타 자세한 등록사항은 「농촌진흥청 농약안전정보시스템」에서 확인 가능합니다.

과수·채소·특용작물 등 **100여 작물, 30여종의 진딧물·가루이·각지벌레·면충 등 주요 흡즙성 해충에 등록**

- 과수류 : 사과, 배, 복숭아, 자두, 매실, 감(단감), 감귤, 오렌지, 유자, 망고, 블루베리, 아로니아, 모과 등
- 과채류 : 고추(단고추류), 가지, 오이, 호박(단호박), 수박(복수박), 참외, 여주 등
- 엽채류 : 배추, 양배추, 상추(양상추), 케일, 청경채, 시금치, 근대, 썩갓 등
- 특용작물 : 당귀(잎, 뿌리), 감초, 들깨(잎), 참깨, 우엉, 부추, 파(쪽파), 취나물, 참나물(파드득나물), 고들빼기 등
- 화훼류 : 국화, 거베라, 심비디움, 포인세티아 등



전체 등록 사항 확인

## 고추 육묘상 관주처리 사용 가능

고추 육묘상 관주처리로도 사용할 수 있어 초기 해충 피해를 줄여 **정식 후 작물 활착과 초기 생육을 안정적으로 유지**할 수 있습니다.

### 고추 육묘상 관주처리 사용방법



총잡이 **100 ml** ⇒ 물 **10 L** ⇒ **1,000** 주

1. 정식전 육묘상 처리로 손쉽게 방제
2. 초기 해충 발생 억제 ⇒ 바이러스 등의 피해 예방효과
3. 노동력 절감효과

주사기, 조루, 담그기 등 다양한 처리방법 가능 (약해 없음)

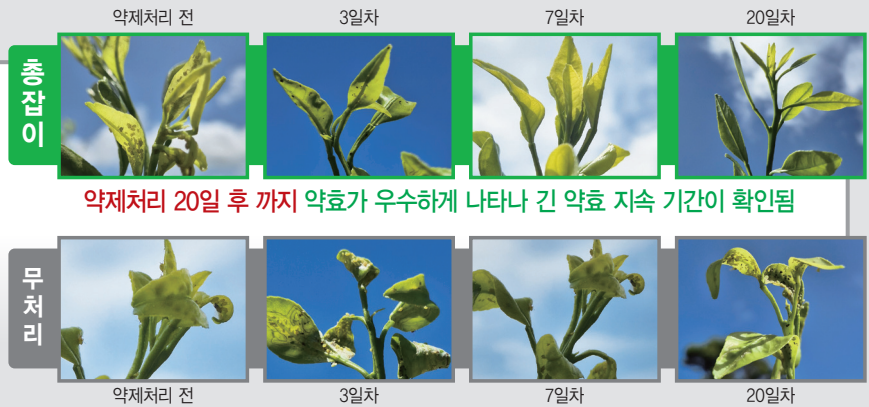
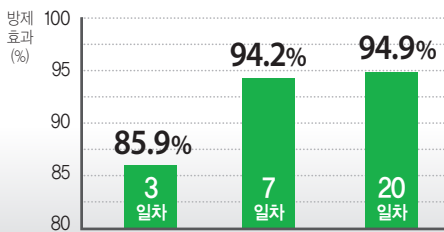


※ 주의사항 : 관주처리 후 3~4일 이내 정식 (침지 5일 이후 황화증상이 있을 수 있음)

## 총잡이 액상수화제 방제 효과

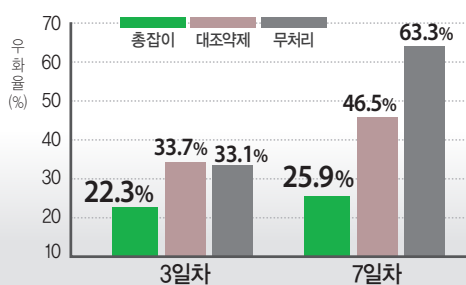
### 감귤 조팝나무진딧물 방제효과

(2025년, (주)한일사이언스 부설연구소)



### 담배가루이 약충에 대한 성충 우화율 비교

(2023년, (주)한일사이언스 부설연구소)



총잡이는 해충의 발육을 억제하여 우화(성충 발생)를 감소시키고 개체군 밀도를 효과적으로 낮춥니다.